

ドライバン

▶主な積荷品

雑貨、家具類、製パン、印刷物、事務用品、衣料品、園芸品など

軽量かつ剛性、優れた耐久性を兼備

※写真はアルミ(波) (テールランプ門構部埋込はオプション)

※標準幅ロング車はオーバーフェンダー



外板カラーアルミの場合は、外板ルーフのみアルミ板(銀色)が標準



あらゆる積荷に対応する、北村製作所のアルミバンボデー

運送業をはじめとする、事務機器、書籍・出版物、家具・寝具・インテリア等、様々な業種・積荷の荷役・運搬に適したベーシックなバンボデー。

▶標準装備



室内LED灯



トップマーカーランプ(LED)
サイドマーカーランプ(LED)



室内灯・非常連絡スイッチ

▶標準仕様

		項目
外板	フロント	アルミ平板
	サイド	アルミコルゲート
	ルーフ	アルミ平板
	リア	アルミブライベニヤ
内装	フロント	耐水ベニヤ
	サイド	耐水ベニヤ
	ルーフ	ナシ
	リア	ガルバリウム鋼板
床	床板	竹集成材 14mm
	床下	タイヤハウス部亜鉛鉄板
リアドア	形状	2枚観音扉(左先開き)
	仕様	ロックロッド 2本、ワンタッチキー付
		ヒンジ 3対(小型4Noは2対)
		90° ストッパー丸棒式
バンパー	サイド	パイプ1段(小型4Noは除く)
	リア	ステップバンパー・強化バンパー(注)
電装品	テールランプ	シャシ付属品、門構下部吊下式
	室内LED灯	小型・標準・セミロング 1灯
		ロング・超ロング 2灯
	トップマーカーランプ	LED・前後 各2個(小型4Noは除く)
	サイドマーカーランプ	LED・前後 各2個(小型4Noは除く)
	非常連絡	ホーン直結式(庫内スイッチ)

(注)車両又はシャシメーカーにより強化バンパーの取付形状が異なります。

▶主要諸元表(寸法変更の対応を致します。詳細は営業担当へお問い合わせ下さい。)

		標準キャブ						
型 式		A	C	D	F	G	I	J
ボデー記号		4A-A	4A-C	4A-D	4A-F	4A-G	4A-I	4A-J
通 称		小型	標準	←	セミロング	←	ロング	←
内寸	長さ(mm)	3030	3170	3170	3730	3730	4490	4490
	幅 (mm)	1590	1800	1800	1800	1800	1800	1800
	高さ(mm)	1170	1890	2050	1890	2050	1890	2050
扉開口	幅 (mm)	1560	1770	1770	1770	1770	1770	1770
	高さ(mm)	1130	1835	1995	1835	1995	1835	1995

		ワイドキャブ					
型 式		K	L	M	N	O	P
ボデー記号		4A-K	4A-L	4A-M	4A-N	4A-O	4A-P
通 称		セミロング	←	ロング	←	超ロング	←
内寸	長さ(mm)	3730	3730	4490	4490	5090	5090
	幅 (mm)	2095	2095	2095	2095	2095	2095
	高さ(mm)	2050	2170	2050	2170	2050	2170
扉開口	幅 (mm)	2065	2065	2065	2065	2065	2065
	高さ(mm)	1995	2115	1995	2115	1995	2115

集配バン

集配に便利なシャッタードアを標準装備

▶主な積荷品

雑貨、家具類、製パン、印刷物、事務用品、衣料品、園芸品など

※写真はアルミ(波)フルシャッター
(ロックバー式スライドドア・リアドア
ワンタッチロック・テールランプ門構
部埋込はオプション)



※写真は、アオリ付シャッター(ロックバー式スライドドアはオプション)

ドアオプションが多彩。 集配物・ルートに最適なバンを提供

ドア開閉時にスペースをとらないシャッタードアを標準装備。積荷用途に合わせ、様々なオプション装備も可能。

▶標準装備



標準ロックハンドル式



サイドバンパー



ステップリアバンパー

▶標準仕様

		項目
外板	フロント	アルミ平板
	サイド	アルミコルゲート
	ルーフ	アルミ平板
	リア	アルミ型材
内装	フロント	耐水ベニヤ
	サイド	耐水ベニヤ
	ルーフ	ナシ
	リア	ナシ
床	床板	竹集成材 14mm
	床下	タイヤハウス部垂鉛鉄板
リアドア	形状	フルシャッター・アオリ付シャッター
	門構	スチール材
バンパー	サイド	パイプ1段 (小型4Noは除く)
	リア	ステップバンパー・強化バンパー (注)
電装品	テールランプ	シャシ付属品、門構下部吊下式
	室内LED灯	小型・標準・セミロング 1灯 ロング・超ロング 2灯
	トップマーカールamp	LED・前後 各2個 (小型4Noは除く)
	サイドマーカールamp	LED・前後 各2個 (小型4Noは除く)
	非常連絡	ホーン直結式 (庫内スイッチ)

(注)車両又はシャシメーカーにより強化バンパーの取付形状が異なります。

▶主要諸元表(寸法変更の対応を致します。詳細は営業担当へお問い合わせ下さい。)
フルシャッター式

		標準キャブ				ワイドキャブ				
型 式		C	G	I	J	K	M	N	O	P
ボデー記号		4B-C	4B-G	4B-I	4B-J	4B-K	4B-M	4B-N	4B-O	4B-P
通 称		標準	セミロング	ロング	←	セミロング	ロング	←	超ロング	←
内寸	長さ(mm)	3130	3690	4370	4370	3690	4370	4370	4970	4970
	幅 (mm)	1800	1800	1800	1800	2095	2095	2095	2095	2095
	高さ(mm)	1890	2050	2050	2170	2050	2050	2170	2050	2170
扉開口	幅 (mm)	1610	1610	1610	1610	1905	1905	1905	1905	1905
	高さ(mm)	1735	1895	1895	2015	1895	1895	2015	1895	2015

アオリ付シャッター式

		標準キャブ				ワイドキャブ				
型 式		C	G	I	J	K	M	N	O	P
ボデー記号		4C-C	4C-G	4C-I	4C-J	4C-K	4C-M	4C-N	4C-O	4C-P
通 称		標準	セミロング	ロング	←	セミロング	ロング	←	超ロング	←
内寸	長さ(mm)	3130	3690	4370	4370	3690	4370	4370	4970	4970
	幅 (mm)	1800	1800	1800	1800	2095	2095	2095	2095	2095
	高さ(mm)	1890	2050	2050	2170	2050	2050	2170	2050	2170
扉開口	幅 (mm)	1565	1565	1565	1565	1860	1860	1860	1860	1860
	高さ(mm)	1735	1895	1895	2015	1895	1895	2015	1895	2015

※アオリ高さ400mm

ドライバン・集配バン／オプション装備一覧表

仕 様		ドライ バン	集配 バン	写真 番号	チェック 欄
外装	アルミ(平)	○	○	①	
	カラーアルミ(平) 外板ルーフのみアルミ平板になります	○	○	②	
	カラーアルミ(波) 外板ルーフのみアルミ平板になります	○	○	③	
サイドドア	片開式 開口幅 750mm (型式)A (後丁番) ※1	○			
	片開式 開口幅 750mm (型式)C、D、F、G、K、L (後丁番)	○	○	④	
	片開式 開口幅 870mm (型式)I、J、M、N、O、P (後丁番)	○	○	④	
	観音式 開口幅1110mm (型式)A、C、D、F、G、K、L (前開き)	○	○	⑤	
	観音式 開口幅1510mm (型式)I、J、M、N、O、P (前開き)	○	○	⑤	
	ロックバー式スライドドア 開口幅 900mm (型式)A~P ※2	○	○	⑥	
	ワンタッチ式スライドドア 開口幅 880mm (型式)A~P ※3	○	○	⑦	
リアドア	3枚観音式(左1枚、右2枚…中央右先開き) (型式)C~P	○		⑧	
	4枚観音式(左2枚、右2枚…中央左先開き) (型式)C~P	○			
	フォールディングドア (型式)C~P	○		⑨	
	アオリ付フォールディングドア (型式)C~P アオリ高さ400mm ※4	○		⑩	
	ロックロッド内蔵式(キー付)…リア ※5	○		⑪	
	シャッタードア用ワンタッチロック		○	⑫	
	シャッタードア用ワンタッチロック/トドコ製		○	⑬	
	非常脱出装置…非常解除付ワンタッチキー用(標準ロックロッド式のみ)	○			
	リアドア両先開き/埋込リンク+リフトアップハンドル	○		⑭	
	リアドア90°開き止めストッパー 切換式	○		⑮	
外装 ドア廻り	ベンチレーター 開閉式	○	○	⑯	
	ベンチレーター カバー付	○	○	⑰	
	ベンチレーション	○	○	⑱	
	覗き窓 フロント(保護棒付)	○	○		
	覗き窓 リアドア左右各1個(保護棒付)	○			
	明り窓 ルーフ	○	○		
	明り窓 サイド	○	○	⑲	
	テールランプ門構部埋込 (型式)C~P	○		⑳	
	ターミナルゴム(プラットホーム当りゴム)角型、カマボコ型	○	○	㉑	
	導風板 ウィンザーZ(標準色クリーム キャブ同色塗装はオプション) (型式)C~P	○	○	㉒	
	車輪止め 1セット	○	○	㉓	
	チェーン掛け 1個(鉄製)	○	○	㉔	
フロア	泥除けレザー 1セット(振れ止め付)	○	○	㉕	
	アピトンフローリング 厚さ 18mm	○	○	㉖	
	サブフロア(アンダーシート)亜鉛引鉄板	○	○		
	亜鉛引鉄板 厚さ1.0mm、1.6mm、2.3mm (立上り100mm)	○	○		
	ステンレス 厚さ1.0mm、1.2mm、1.5mm (立上り100mm)	○	○		
	アルミ縞板 厚さ2.0mm (立上り100mm)	○	○		
	ロンリューム 厚さ 3mm 色グリーン (立上り100mm)	○	○		
	カーペット 色グリーン	○	○		
	ニス塗り	○	○		
	床レール	○	○	㉗	
床レール機器本体(2本1セット。パレットローダー、ジョロダー、NTローダーから選択できます)	○	○	㉘		
ルーフ	耐水合板	○	○		
	白色化粧合板	○	○		
	内装ニス塗り	○	○		
	簡易断熱 スチロフォーム 25mm	○	○		
	雪害対策 (ルーフ骨材をアルミセット型からスチールハット型へ変更)	○	○		
フロント/両サイド	耐水合板厚変更 厚さ 9mm	○	○		
	白色化粧合板	○	○		
	カーペット 色…グリーン	○	○		
	腰板鉄板張 亜鉛板 1.6mm、ステンレス1.5mm(立上り300mm)	○	○	㉙	
	荷室ガード 樹脂製(デュラウッド)	○	○	㉚	
緊急装置	内装ニス塗り		○		
	簡易断熱 スチロフォーム 25mm	○	○		
	ラッシングレール(露出) 鉄、ステン、アルミ ※6	○	○	㉛	
	ラッシングレール(埋込) 鉄、ステン、アルミ ※7	○	○	㉜	
	ラッシングレール十字型(埋込)	○	○	㉝	
	ラッシングベルト ラatchet式、バックル式	○	○	㉞	
	ラッシングビーム	○	○		
	ロープフック(O型)露出 フロント、サイド	○	○		
ロープフック(O型)埋込 フロント、サイド	○	○	㉟		
電装品	床フック 16φ	○	○	㊱	
	室内LED灯 220Luxまたは270Lux(1灯)	○	○	㊲㊳	
	作業灯(1灯) 35W	○	○	㊴	
	リアドア開閉警報ランプ キャブ内に取付	○	○		
	サイドマーカーランプLED追加(1対)	○	○		
	中間フラッシャー(1対)	○	○	㊵	
	路肩灯(1灯) 35W キャブ内に単独SW	○	○	㊶	
音声アラーム	○	○			
バックカメラ ミラーモニター型 (型式)C~P ※8	○	○	㊷		

○印 オプション取付可能です。

※1 小型車(型式A)のみ片側取付の場合、内法幅が20mm減少。両側取付の場合は内法幅が40mm減少します。

※2 小型車(型式A)のみ片側・両側取付は内法幅が40mm減少します。

※3 小型車(型式A)のみ片側・両側取付は内法幅が20mm減少します。
非常脱出装置及びキー付きです。室内にドアの鉄骨部分が55mm及び上部レールが突出します。

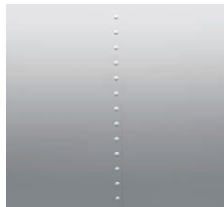
※4 内法長さを変更になります。

※5 室内にロックロッド部分が約50mm突出します。

※6 室内にレール部分が片側15mm突出します。

※7 内法幅が30mm減少します。

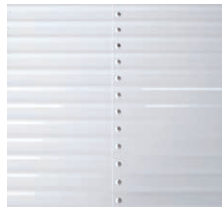
※8 バックカメラについては営業担当へお問い合わせ下さい。



①アルミ(平)シルバー



②カラーアルミ(平)ホワイト



③カラーアルミ(波)ホワイト



④サイドドア片開式



⑤サイドドア観音式



⑥ロックバー式
スライドドア



⑦ワンタッチ式
スライドドア



⑧リアドア3枚観音式



⑨フォールディングドア



⑩アオリ付
フォールディングドア



⑪ロックロッド内蔵式



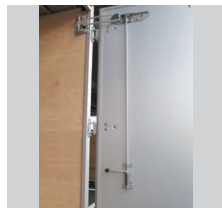
⑫シャッタードア用
ワンタッチロック



⑬シャッタードア用
ロックトドコ製



⑭リアドア両先開き/
埋込リンク+リフトアップハンドル



⑮リアドア90°開き止め
ストッパー切換式



⑯ベンチレーター開閉式



⑰ベンチレーターカバー付



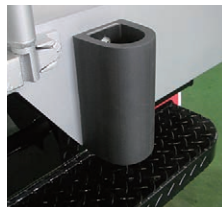
⑱ベンチレーション



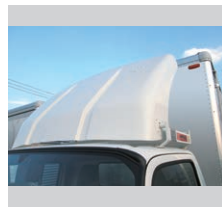
⑲明り窓サイド



⑳テールランプ門構部埋込



㉑ターミナルゴム
(カマボコ型)



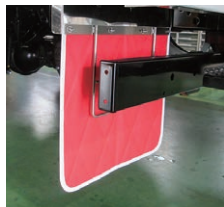
㉒導風板ウィンザーZ



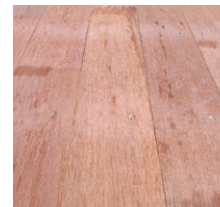
㉓車輪止め



㉔チェーン掛け



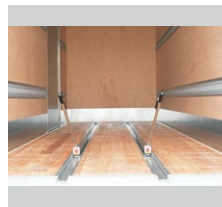
㉕泥除けレザー



㉖アピトンフローリング



㉗床レール



㉘床レール機器本体



㉙腰板鉄板張り(亜鉛板)



㉚荷室ガード 樹脂製
(デュラウッド)



㉛ラッシングレール露出



㉜ラッシングレール埋込



㉝ラッシングレール十字型



㉞ラッシングベルト
(上段:ラチェット式、下段:バックル式)



㉟ロープフック(埋込)



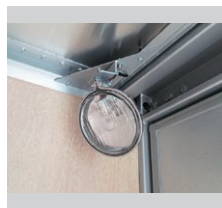
㊱床フック



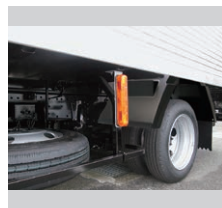
㊲室内LED灯 (220Lux)



㊳室内LED灯 (270Lux)



㊴作業灯



㊵中間フラッシャー



㊶路肩灯



㊷バックカメラミラー
モニター型